

L31/L36 攜帶式印表機 標籤列印設定

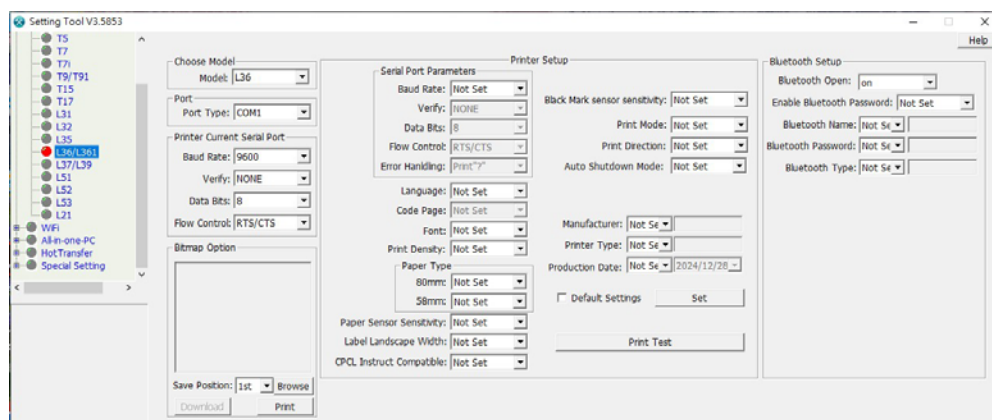
1. 請將標籤紙捲置入印表機，按開機鍵開機



2. 將 TYPE C 數據線連接電腦與印表機，印表機視窗會出現 “USB Connected”

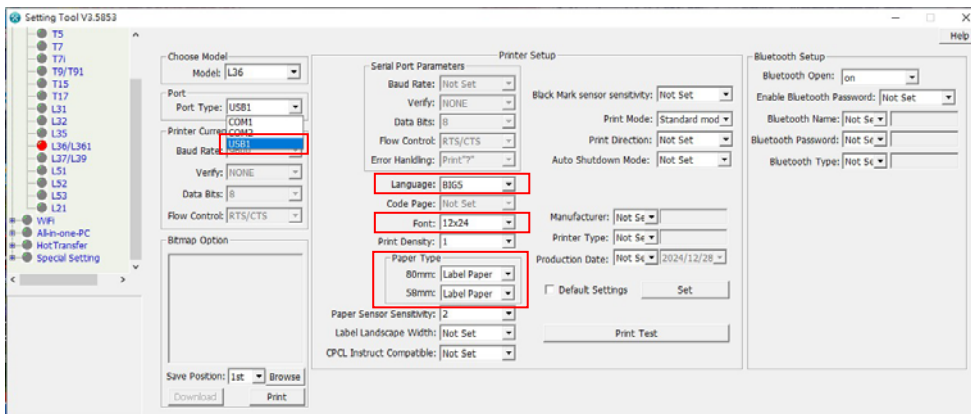


3. 請自微創官網下載 SPRT SettingTool Windows 工具軟體並執行，印表機選擇 “L36”

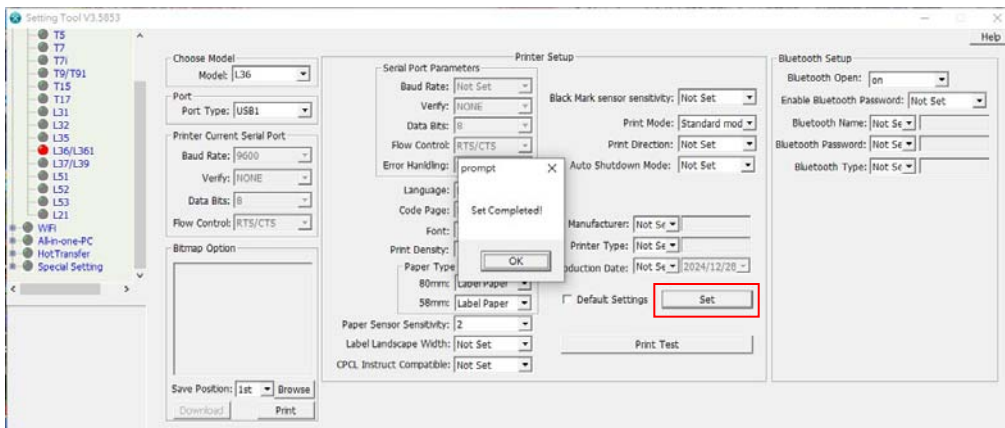


4. 請依下列畫面印表機設定

- A. USB 連接
- B. 選擇 BIG 5 繁體中文
- C. 選擇 24 字型
- D. 使用 標籤紙



5. 請按 Set 鍵，將軟體設定下載印表機直到 Set Completed，並印出變更參數



6. 點選畫面 Print Test 鍵 印出測試

